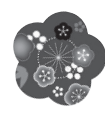


2020  
1月号

# へぐり

編集・発行 平群町社会福祉協議会  
〒636-0914  
平群町西宮2丁目1番6号  
(プリズムへぐり内)  
電話(45)5710 FAX(45)7363

## 社協だより



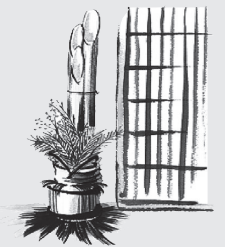
### 新年あけましておめでとうございます

ふれあいサロンハート♡(御陵苑地区)の活動が20周年を迎えられました。地域住民同士が  
支え合い、顔の見える関係づくりを通して、住み慣れた地域で安心した暮らしができるよう、  
今年も平群町社会福祉協議会は皆様の地域福祉活動を応援します。

二〇二〇年  
新年のご挨拶



社会福祉法人  
平群町社会福祉協議会  
会長 西脇 洋貴



明けましておめでとうございます。  
令和という新しい元号のもと、輝かしい新春をお迎えのこと  
とお慶び申し上げます。

町民の皆様をはじめ、関係各位の皆様方には日頃より本会な  
らびに社会福祉事業の推進に対しまして温かいご理解ご支援を  
賜り、厚く御礼申し上げます。

社会福祉協議会は、誰もが安心して暮らすことのできる地域  
福祉の実現を目指し、様々な事業・活動に取り組んでおります。  
日本各地では自然災害も続いており、昨年は台風による甚大な  
豪雨被害が相次いで発生しました。地域におけるつながりの重  
要性が改めて問われる中、平群町社協においても、小地域ネッ  
トワークをはじめとした住民同士が支え合う福祉の町づくり  
を、皆様と共に、より一層推し進めてまいれる所存です。

引き続きご理解とご協力を賜りますようお願い申し上げます  
とともに、この一年が皆様にとってよき年となりますよう祈念  
し、年頭のご挨拶とさせていただきます。

災害時に備えて ～地域で炊き出し訓練～



11月9日(土)竜田川3号公園にて、北信貴ヶ丘自治会主催、  
春日丘・西宮・竜田川団地自治会の共催による炊き出し訓練が  
行われました。

「災害時、公的機関からの助けはすぐには来ない、ならば自  
分たちでどうにかしなくてはならない！！」そのためには日頃  
からの顔の見える関係づくりが大切だと、今回実際に地域住民  
が力を合わせて炊き出しを行い、120名を超える参加者があ  
りました。

大きな窯を使い、豚汁、アルファ米が炊き上がります。  
災害時、近所同士が声を掛け合うことや、温かい食べ物が心  
を満たしてくれることが分かりました。

小地域ネットワーク花まわり(北信貴ヶ丘地区)は月1回、地  
域におけるふれあいの場を設け、住民同士の交流や関係づくりに  
取り組んでいます。今回の炊き出し訓練でも、積極的に参加  
協力されていました。





### 福祉有償運送事業

## 運転ボランティア募集!

平群町内に住んでおられる公共交通機関の利用が困難な方に、医療機関への通院・入退院また行政機関等への送迎を行う活動です。

ボランティアに興味のある方、普段の生活の中で、空いている時間に運転ボランティアとして活動してみませんか?

お気軽にお問合せください。

☆登録後、必要に応じて講座を受講していただく場合があります。



お問合せ 総務地域福祉係

## 小地域ネットワーク ネットワークひだまり (菊美台地区) 町外の活動者と交流

11月27日、橿原市畝傍東小学校区地域福祉推進委員会20名の方々が喫茶ひだまりの活動に興味を持ち、視察に来られました。

地域で活動する者同士で意見交換等、有意義な時間となりました。また、食を通じて、多世代交流が生まれていることに興味を持っていただくことができました。



### 社会福祉協議会

## 会費会員募集中

社会福祉協議会では、住民の皆様のご参加による福祉の町づくりをすすめています。

会費会員制度に皆様のご理解ご協力をお願いします。

#### ● 11月にお申しいただいた会費会員の方 ●

中本 昭盛      奥田 幸男  
奥田 京子

(敬称略)

ありがとうございました。

#### 会費会員は随時募集しています

一般会員：一□ 1,000円  
特別会員：一□ 5,000円  
(法人・企業・施設・事業所など)

お申込み・お問合せ 総務地域福祉係  
※老人福祉センターにおいても受付いたします。

あたたかいお気持ちありがとうございます

## 善意銀行預託者

平群町社会福祉協議会で開設している善意銀行は、住民の皆様の善意の気持ちを受け取る窓口です。

ここでご寄附いただいた金品は、わたしたちの町のさまざまな福祉事業に活かされます。

11月1日～30日までに預託をしていただいた方をご紹介します。

| 氏 名   | 指定等 |
|-------|-----|
| 山 本 章 | 任 意 |

(敬称略)



預託の受付は総務地域福祉係まで

わたしたちが  
民生委員・児童委員です

この度、次の方々、令和元年12月1日～令和4年11月30日の任期で平群町民生委員・児童委員として厚生労働大臣・奈良県知事により委嘱されました。住民の皆様への身近な相談・支援者として次のようなはたらきをしていますので、お気軽にご相談下さい。

① 社会調査

地域の実態や福祉需要を把握します。

② 相談

皆様の悩みや心配ごとに親身になって相談にのります。

③ 情報提供

社会福祉制度や福祉サービスについて情報をお知らせします。

④ 連絡通報

皆様が抱えている問題解決のため、関係機関や施設などを繋ぐ役割を行います。



樫台3・4丁目  
つちや まさこ  
土屋 優子



樫台1・2丁目  
かまた ようこ  
鎌田 洋子



鳴川・櫛原  
たかみ すみこ  
高見 すみ子



上庄台  
くすのせ しづえ  
楠瀬 志津江



上庄・月見台  
いわや のぶこ  
岩屋 暢子



襖原・西向  
フローラル西向  
なかがわ たかし  
中川 公之



緑ヶ丘4・5丁目  
よねだ まさひろ  
米田 征弘



緑ヶ丘1・6丁目  
やまおか ゆき  
山岡 由紀



緑ヶ丘2・3丁目  
かわくち てるこ  
川口 輝子



若葉台  
1・2・5丁目  
やまだ みちこ  
山田 三千子



梨本・御陵苑  
東御陵台  
やすだ あさしろ  
安田 朝四郎



三里・三里団地  
いがらし きよやす  
五十嵐 清泰



吉新1・4丁目  
かわそえ じゅんこ  
川添 淳子



ローズタウン  
若葉台  
ふじかわ ひろこ  
藤川 弘子



若葉台3・4丁目  
いちくち ようこ  
市口 陽子



平等寺・白石畑  
しろやま れいこ  
城山 玲子



下垣内  
かわはら しげみつ  
河原 重文



吉新2・3丁目  
まさき てつお  
正來 哲雄



☆個人の秘密は  
厳守されま  
す。

活動を通じて  
得た問題点や  
改善策などに  
ついて、民児  
協でとりまと  
め関係機関な  
どに提起しま  
す。

⑦意見具申

自立した生活が出来るよう、  
支援活動に取り組みます。

⑥生活支援

適切な福祉サービスが受けら  
れるよう関係機関と連携・相  
談し、調整を行います。

⑤調整



初香台 1・2 丁目  
あかまつ じゅんいちろう  
**赤松 純一郎**



福貴・福貴団地  
ひがし かずまさ  
**東 和政**



福貴畑  
まつむら  
**松村 しのぶ**



光ヶ丘  
えみ かずろう  
**江見 和朗**



初香台  
3・4・5 丁目  
まつた みつたか  
**松田 充隆**



榎原・越木塚  
おかだ まさゆき  
**岡田 雅行**



信貴畑  
のざわ ふみこ  
**野澤 富美子**



久安寺  
たきもと ゆうこ  
**瀧本 祐子**



西宮 3 丁目  
つちや のぶゆき  
**土屋 信幸**



西宮 1・2 丁目  
ひがし のぶひろ  
**東 伸宏**



若井  
かみや かずよし  
**神矢 和義**



北信貴ヶ丘  
なかじま  
**中島 るり**



椿井  
おさだ よしひろ  
**長田 吉弘**



春日丘・日立団地  
ほった とうさく  
**堀田 東作**



菊美台  
1・2・3 丁目  
みなみむら みさお  
**南村 操**



竜田川ネオポリス  
くぼい せいいち  
**窪井 盛一**



竜田川団地  
いしもと よしひこ  
**石本 善彦**



主任児童委員  
やすなが ゆきこ  
**安永 幸子**



主任児童委員  
うらの あけみ  
**浦野 明美**

※菊美台 4・5 丁目および  
信貴山は現在選任中です。



障がい者への理解と支援についての講座

# 生活協力員養成講座



障がい者福祉の基礎を学び、知的（発達）・精神に障がいのある方が地域の中で安心して生活ができるよう、よきサポーターとして活動する方を養成します。

経験がなくても大丈夫です。まずは知ることから始めませんか？

講座修了後、『生活協力員』として登録していただくと、利用者の申込に応じて有償にて活動していただくことがあります。

お気軽にお問合せ・お申込みください。

**日 時**：2月18日(火)、20日(木)、28日(金)【全3回】  
※別に2月25日～26日の期間、施設実習があります。  
10時～16時30分（昼休みあり）

**場 所**：プリズムへぐり

**講 師**：ハートランドしぎさん 子どもと大人の発達センター室長 宮崎 義博 氏  
ハートランドしぎさん 作業療法室室長 石橋 新二 氏  
社会福祉法人ちいろば会 富田 忠一 氏  
特定非営利活動法人「大空の家」  
音楽療法士 仲谷 千恵美 氏  
奈良県社会福祉協議会ボランティアセンター



**参加費**：無 料

**申込締切**：2月7日(金)

## 第17回 ～命を守る防災イベント～ 「竹あかりの集い」開催予告!!

阪神淡路大震災や東日本大震災などの犠牲者の冥福を祈り、震災をきっかけに培われたボランティアの輪を広げ防災の意識を高めることを目的に今年も開催します。



子どもから大人の方まで楽しくご参加いただけます。

**日 時**：3月28日(土)  
10時～14時



**会 場**：プリズムへぐり

**主 催**：第17回『竹あかりの集い』  
実行委員会

※詳細につきましては、社協だより2月号でお知らせします。

## ご参加ください

# 教 養 講 座

高齢者の生活に役立つ情報を学ぶ講座です。  
どなたでもご参加いただけます。  
日頃の健康管理にお役立てください。

**日 時**：2月1日(土) 10時～  
**場 所**：老人福祉センター かしのき荘  
**内 容**：『寒い季節の健康管理』  
・入浴時の事故予防について  
・感染症の予防について  
**講 師**：南井 隆志 氏  
(大塚製薬株式会社)



**参加費**：無料

## お申込み・お問合せ

1月29日(水)までに、かしのき荘へ



## 権利擁護講演会

### 『日常生活 自立支援事業 ってなに?』

この講座では、十分な判断能力があるうちに将来の生活に備え、知って得する『日常生活自立支援事業』などの基礎的な知識について学びます。

自分らしい生活を送るにはどうしたらいいかを考え、今出来ることから少しずつ準備を始めてみませんか?

ご家族やご近所の方、お誘いあわせの上ご参加ください!

**対 象:** 町内在住・在勤の方、高齢者の生活を支援する専門職など

**日 時:** 2月3日(月)  
10時~11時30分

**場 所:** プリズムめぐり研修室 (1階)

**講 師:** 社会福祉法人  
奈良県社会福祉協議会  
地域福祉課 住民福祉活動振興係  
山上 伸子 氏

**参加費:** 無 料

**お申込み:** 1月6日(月)~30日(木)  
地域包括支援センター



## 認知症相談会

認知症に関する不安や悩みをご相談ください。

**日 時:** 1月16日(木) 13時30分~15時30分  
おひとり40分程度  
※予約制 (地域包括支援センターへ)

**場 所:** 地域包括支援センター  
(ふれあい交流センター内)



## 『はつらつサロン』 ~絵手紙講座~ を開催します!

**対 象:** 町内在住の65歳以上の方・高齢者の生活を支援する住民の方など

**日 時:** 1月29日(水)

**内 容:** ○講座 (10時45分~12時)  
○交流会・昼食 (12時~13時)

**場 所:** 地域包括支援センター  
(ふれあい交流センター内)

**講 師:** 俳画教室 吉岡 禮子 氏

**参加費:** 無料

但し、交流会・昼食に参加希望の方は、  
実費500円程度負担

**お申込み:** 1月6日(月)~  
地域包括支援センター (先着25名)



## 認知症オレンジカフェ ~こはる心晴~

認知症オレンジカフェは、認知症のお悩みや不安を抱いている方々、認知症に関心のある地域住民が気軽に集まれる場として開催しています。

**対 象:** どなたでもご参加できます

**日 時:** 1月10日(金) 10時~12時  
(どの時間からでもご自由に参加できます)

**場 所:** 地域包括支援センター  
(ふれあい交流センター内)

**参加費:** 100円

# 平群町社会福祉協議会職員募集

令和2年4月採用予定の職員を次により募集します。

## 1. 職種・採用予定人員

○看護師・・・1名

## 2. 受験資格

①看護師(国家資格)の資格を有する人ならびに普通自動車運転免許保持者

②年齢45歳までの人

事由3(長期勤務によるキャリア形成を図るための若年者等の募集 3号のイ)

## 3. 受験申込・受付期間

○試験申込書の配布 令和2年1月6日(月)～1月24日(金) 9時～17時

○申込書提出受付 令和2年1月14日(火)～1月24日(金) 9時～17時

※但し、土・日・祝日は除く

## 4. 試験

○試験日 令和2年2月9日(日)

○試験会場 老人福祉センター かしのき荘

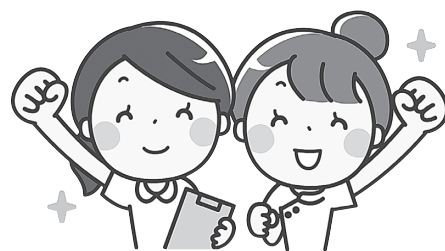
○採用予定日 令和2年4月1日

## 5. 試験申込書配布・提出受付場所

社会福祉法人 平群町社会福祉協議会

奈良県生駒郡平群町西宮2丁目1番6号(プリズムへぐり内)

お問合せ 総務地域福祉係



## かしのき荘

参加者募集!!

## で愛・ふれ愛・語り愛サロン

(一人暮らしサポート事業)

参加できる方：平群町内在住のおおむね65歳以上の方で、お一人暮らしの方

日時：1月31日(金) 10時30分～

場所 老人福祉センター かしのき荘

参加費：300円

定員：30名(先着順)

※送迎はありません。

☆からだとあたまの体操

☆昼食

☆お楽しみ会

節分飾りづくり

おやつづくり

カラオケ♪ など

☆喫茶コーナー(ゆ～あいサロン)

☆健康相談

～お風呂やマッサージ器などもご利用ください～



お申込み・お問合せ

1月24日(金)までに、かしのき荘へ

## ★ 地域食堂おかえり

お知らせ★

● 1月25日(土) ふれあい交流センター

11時～16時

(食事は、12時～13時30分)

大人300円・18才以下無料

1月23日(木)までに予約をお願いします。

お申込み・お問合せ：総務地域福祉係



## お知らせ

社会福祉協議会の年始における業務は  
**1月6日(月)**から開始します。

※但し、一部の事業は下記によります。

● 老人福祉センターかしのき荘

1月4日(土)～

● 福祉有償運送事業

1月7日(火)～